

OUGI



The Folklore of KAGURA

MEDIA KIT

-JA-

メディアキット利用条件

【著作権】

- ・本ページおよびメディアキット資料内に掲載されている画像の著作権は、株式会社OUGIが著作権を有します。
- ・著作権上、使用期限のある画像がございますので、期限を守ってご利用ください。
- ・禁止事項に違反してのご利用は、弊社の著作権の侵害となりますので、利用条件の範囲内でご利用ください。

【利用目的・範囲】

- ・配布物(画像および文章)は、報道機関が当社(OUGI)の事業等を紹介する目的に限ってご利用(複製、アップロード、掲示)いただけます。
- ・観光・旅行、および日本文化のPRにつながる内容であることが使用許可の条件となります。
- ・メディアキット資料のダウンロード時に、申請いただいた目的以外でのご利用は、禁止します。

【責任範囲】

- ・当社(OUGI)は、本ページに掲載されている画像の利用により生じるいかなる損害についても、責任を負うものではありません。
- ・本ページの掲載内容や画像、ご利用条件の内容を予告なしに変更することがあります。

【メディア掲載時のお願い】

・掲載内容のファクトチェックのため、入稿前・一般公開前の原稿共有にご協力ください。フォーム送信後に送信される自動完了メールに、原稿データを添付の上、ご返信をお願いいたします。原稿の受信後、できる限り速やかに内容を確認し、ご返信いたします。(※営業日:月～金)

・一般公開後の成果物のご共有にもご協力ください。成果物が、紙媒体の場合は写真やコピーを、webやSNSの場合はURLを、webに公開しない電子資料や動画の場合はデータをお送りください。

【画像利用時のルール】

- ・画像の二次配布など、データを第三者に渡すことを禁止します。
- ・画像の近くに『©OUGI』とクレジットを明記してください。
- ・画像の加工は、トリミングのみ可能です。(画像の意図が分かるようなトリミングのみ認められます)
- ・画像の改変は、禁止します。改変が必要な場合は、別途お問い合わせください。
- ・人物モデルが写っている画像のご利用期限は、**「2027年11月末日まで」**です。期日以降は、該当写真を非公開としていただくようお願いいたします。



The Folklore of KAGURA

- 01 | Highlight of the tour
- 02 | Key visuals
- 03 | Branding Guidelines
- 04 | Contact

BATCH DOWNLOAD



大分県宇佐市



01 | Highlight of the tour



なにをするのか?

本ツアーは大分県宇佐市に継承される「豊前岩戸神楽」を、7日間の滞在で習得し奉納発表までしていただく、神楽伝承体験プログラムとなっています。毎日夜に、プロの神楽師による直伝の稽古を実施し、神楽の所作や衣装、歴史・文化について学び、最終日には実際に地元神社での奉納発表を行います。



ならではポイント

日中に行われる現地アクティビティは、歴史・文化に精通した地元のスペシャルガイドによって行われます。修行場としての六郷満山エリアや、古来から信仰されてきた御許山のトレイル、また江戸時代の街並みが色濃く残る杵築エリアでの文化体験など、当時の生活が追体験できるひと時です。



おすすめポイント

神楽を通して、宇佐・国東半島に根付いた深い日本文化の根源を体感し、また、毎朝・夕に提供される料理は、現地料理人、にぎりびと 神谷よしえによって監修された神楽師のための特別メニューとなっています。稽古とトレイルと食事。全てにおいて「神楽師」としての生活を体験できる特別なツアーです。

01 | Highlight of the tour



神楽師のための特別なお料理

神楽舞を奉納する神楽師たちは、本来、奉納の一週間前からいくつかの食事制限を行います。それを「潔斎」と呼び、身体の内側から清らかな状態を作り奉納へと臨むのです。

今回は、地元の料理人が宇佐ならではの郷土料理を組み合わせ、アレンジした、神楽師のための神聖で特別な料理をご用意しています。各日の食事にはテーマが設けられており、五日間を通して神楽奉納に向けて心と体を整えていきます。

※季節によって食事内容に変更が生じる可能性があります。

明治31年に建てられた古民家にて宿泊

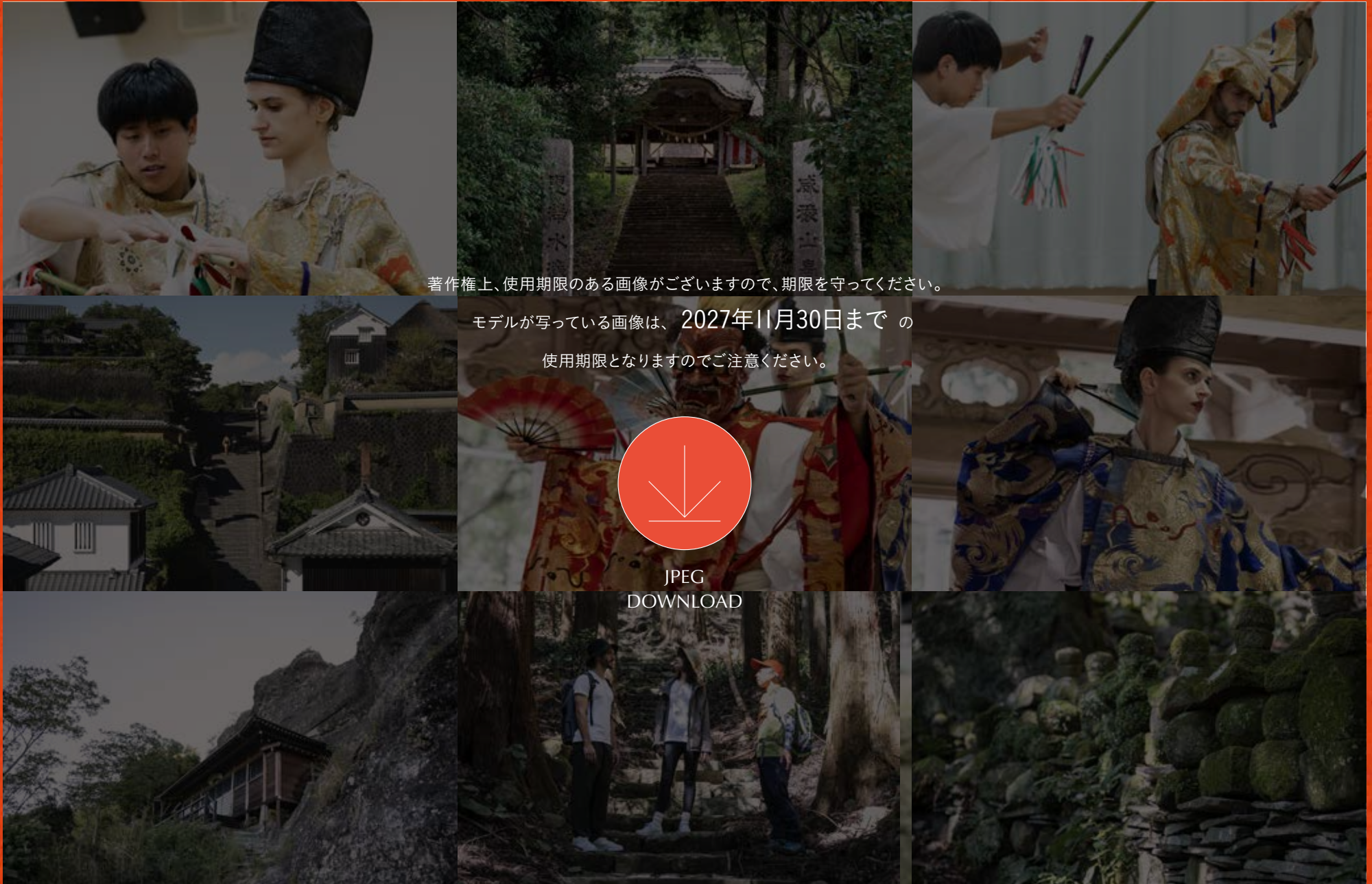
龍の棲む土地に佇む、築130年の古民家を改築した宿、古民家BASE・龍王「別邸龍王乃家」。

宿の目と鼻の先には龍王城跡と海神社が佇む、神秘的に包まれた土地「龍王」。毎朝変化する空気と景色。地元の料理人が専属で用意する神楽師のための料理は、他では味わえない逸品ばかりです。

02 | Key visuals



02 | Key visuals



03 | Branding Guidelines



03 | Branding Guidelines - Tour Symbols -

CMYK / RGBのAI&PNGデータがダウンロードできます。



AI / PNG
DOWNLOAD

1ライン(推奨)



2ライン



03 | Branding Guidelines - Logo colors -

2種類のシンボルマークと背景の組み合わせがあります。
推奨はKAGURA REDを背景にしたカラーセットを使用してください。



KAGURA RED

RGB: 255 77 19

HEX: #ff4d13

CMYK: 0 85 100 0

PANTONE: 485 C



KAGURA BLACK

RGB: 0 0 0

HEX: #000000

CMYK: 0 0 0 100

PANTONE: Black

03 | Branding Guidelines - Clearing space -

ロゴの最小スペースは、KAGURAの“K”の2倍の幅です。 内側に装飾や要素を加えないでください。



03 | Branding Guidelines - Avoid -

データの変形・加工・改変せず、そのまま使用してください。 下記のような使用は禁止します。



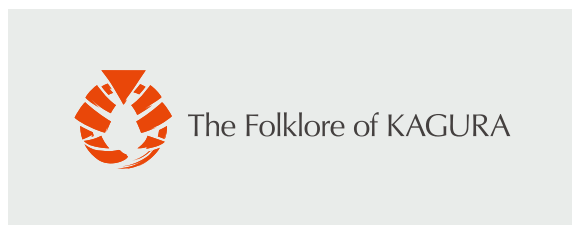
カラーハレーション&視認性を損なうパターンを背景に配置する。



ロゴの色にグラデーションを使用しないでください。



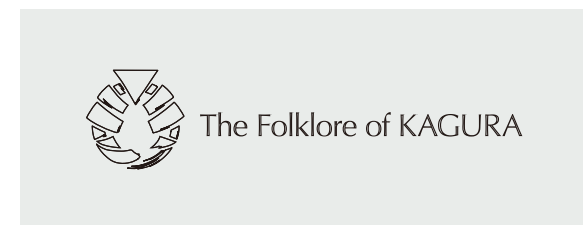
ロゴを回転させて使用しないでください。



ロゴを2つの異なる色でデザインしないでください。



ロゴを歪ませて使用しないでください。



ロゴの周りに輪郭を描いたり、キーラインを作成したりしないでください。



The Folklore of KAGURA

OUGI

E-mail

info@ougi-japan.co.jp

Official Site

